



OLDEBJERG

Alt til dine VA projekter

# Klimaristen



En innovativ tre-i-én løsning til  
håndtering af overfladevand i bynatur



# Klimaristen

## - en innovativ løsning til håndtering af overfladevand i bynatur

### Intro og baggrund for designet

Klimaforandringer og forøgede befæstede arealer påvirker byens klima til ekstremerne. Kraftige regnvejrshændelser og lange, tørre perioder uden nedbør stiller store krav til, hvordan vi indtænker regnvand som en ressource, der kan skabe merværdi for mennesker og bynatur.

Med designet ønsker vi derfor - på æstetisk vis - at iscenesætte og håndtere overfladevandet som en vigtig ressource i nutidens og fremtidens byer.

### Se på regnvand som en ressource

En meget stor del af arealerne i byerne er befæstet med belægning og asfalt, hvilket betyder, at vandet ikke absorberes, men løber til byens kloakker, hvorfra det bortledes til opsamlingsbassiner eller ud i naturen uden at have gjort nogen som helst gavn.

Med udviklingen af Klimaristen støtter vi udbyggelsen af mere bynatur ved at gøre regnvandet til en ressource, der kan håndteres både sommer og vinter.

### En løsning til alle årstider

I kraft af sin helt specielle konstruktion med en vendbar top, kan Klimaristen bortlede overfladevand på flere måder. Om sommeren, når regnvandet fra f.eks. vejbaner er fri for salte og andre miljøskadelige stoffer, ledes vandet direkte ud i regnbede, hvor det supporterer de grønne områder i bynaturen.

Om vinteren, når der saltes, ønsker vi ikke overfladevandet ledt ud i regnbedene. Toplåget på Klimaristen vendes, så der åbnes for afløb direkte i kloakken eller til andre opsamlingsenheder.

### Du sparer tid og penge ved etablering af afvanding med Klimaristen

Klimaristen er en 3-i-1 løsning i kraft af sin indbyggede kombination af sandfangsbrønd, nedløbsrist og kuppelrist. Dette medfører en halvering af andelen af rørføringer og tilhørende spulebrønde.

I bynaturperspektiv frigiver det plads til rodnet og derved optimeres vækstbetingelserne for stauder og træer i regnbedet.

For bygherre betyder det en besparelse på omkostninger til materialer og etablering.

### Drift og vedligeholdelse

Toplåget vendes to gange årligt for at styre vandets vej - én gang i foråret og én gang inden vinteren, hvis vejene saltes. Ved drift og renholdelse låses Klimaristen op, brøndposen til opsamling af løv og kviste optages og tømmes, hvorefter brønd og rist rengøres. Til sidst genplaceres brøndposen og risten aflåses i ny position.

### Let at implementere

Udover de økonomiske og miljømæssige fordele er det ret simpelt at transformere eksisterende gader til 'klimagader' for den almene grundejerforening eller i kommunalt regi ved brug af Klimaristen...

- hvis man ønsker at iscenesætte vandet og udnytte det som den fantastiske ressource, det er.

**Kontakt os på Oldebjerg, hvis du vil tale om dine muligheder med Klimaristen.**

# Funktionalitet

## 3-i-én løsning

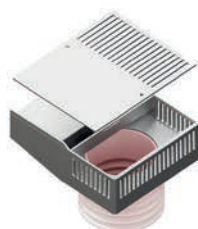
Klimaristen er en løsning til håndtering af nutidens og fremtidens overfladevand, hvor den sættes i relation til en kantafrænsning mellem et befæstet areal og et regnbed.

Det er en 3-i-1 løsning i kraft af sin indbyggede kombination af sandfangsbrønd, nedløbsrist og kuppelrist.

Klimaristen har tre funktioner; sommerfunktion, vinterfunktion og overløbsfunktion, som ændres ved at låse risten op med en trekantsnøgle, hvorefter risten løftes op, roteres 180 grader, nedsættes igen og aflåses.

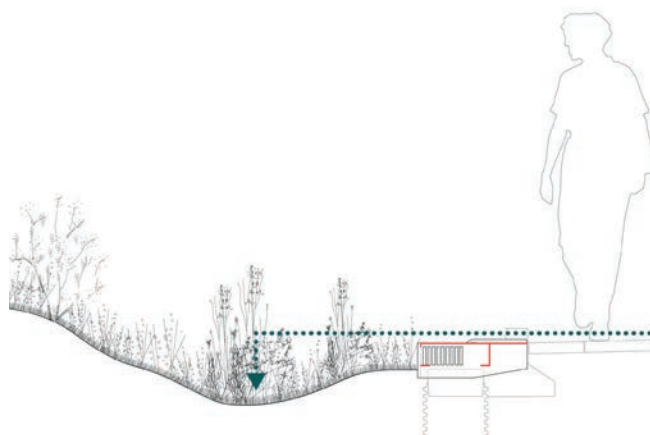


### Vinter



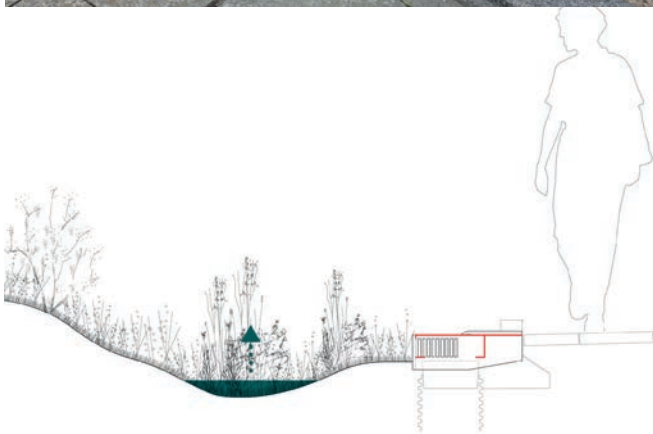
### Sommer

## Sommerfunktion med overløbsfunktion

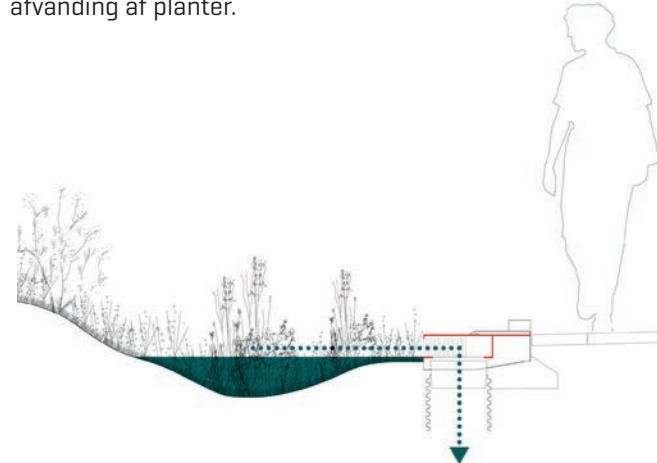


### Sommerfunktion (lukket overflade):

Vand tillades ind i regnbed for at aflaste kloaksystemet og for afvanding af planter.



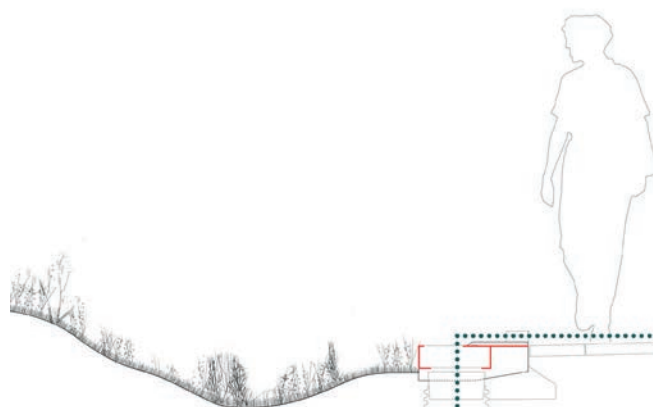
Vandet stuver op i regnvandsbedet, der både virker som forsinkelsesreservoir og klimavenligt grønt område i byen.



### Overløbsfunktion (indløb i siderne af rammen):

Vand ledes til andre lokaliteter, hvor det kan stuve op. F.eks. regnvandsbassiner og større LAR-anlæg. Alternativt i kloaksystemet.

## Vinterfunktion



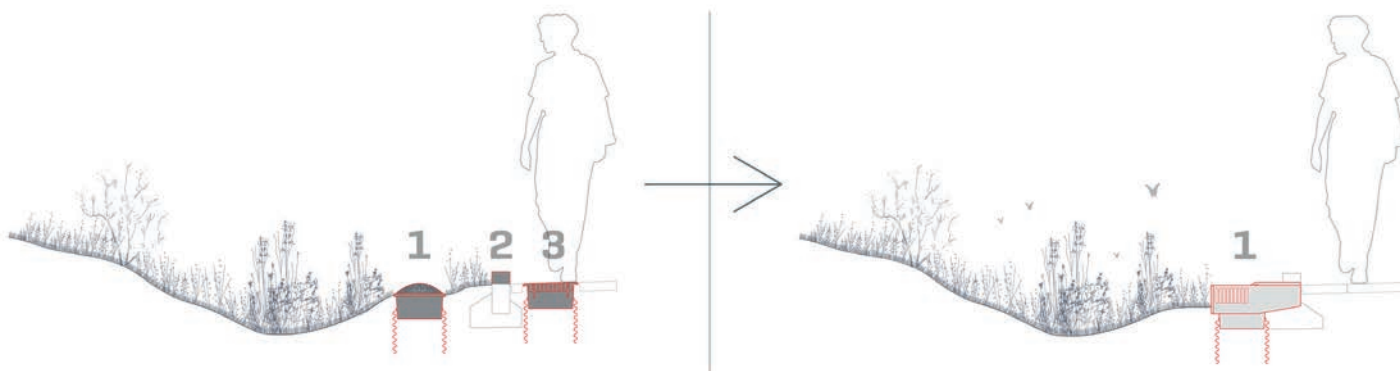
### Vinterfunktion (åben overflade):

Vand ledes ned i brønd, således planterne ikke bliver udsat for unødige abiotiske stressfaktorer såsom salt og miljøskadelige stoffer.

## Bedre bynatur og færre installationer

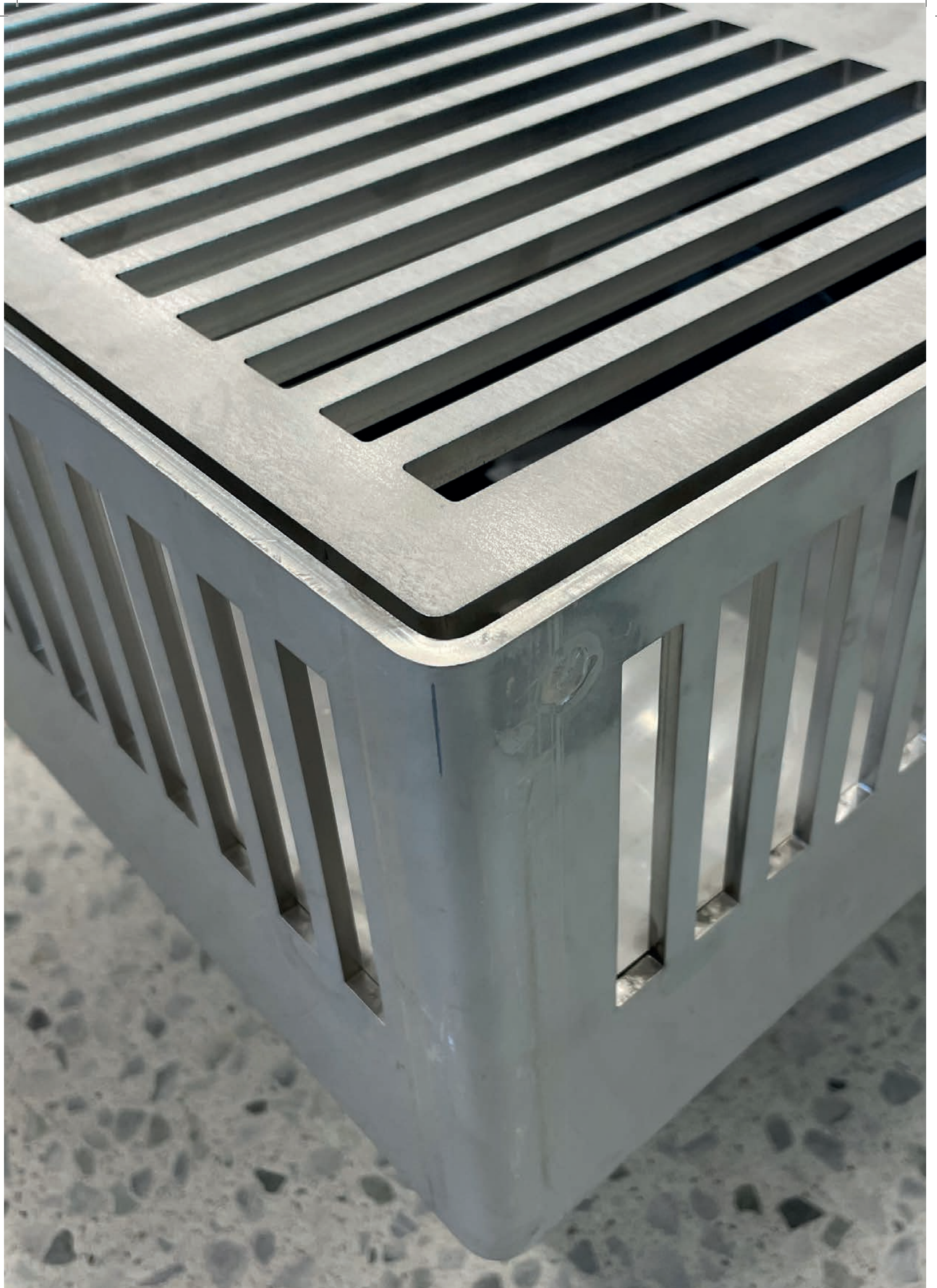
Klimaristen er en 3-i-1 løsning i kraft af sin indbyggede kombination af sandfangsbrønd, nedløbsrist og kuppelrist. Dette medfører en halvering af andelen af rørføringer og tilhørende spulebrønde.

I bynaturperspektiv frigiver det plads til rodnet og derved optimeres vækstbetingelserne for stauder og træer i regnbedet. For bygherre betyder det en besparelse på omkostninger til materialer og etablering.



Værktøjet til brug ved sæsonvending af toplåget er meget simpelt og effektivt.

Her ses overløbsfunktionen i et bed, hvor regnvandet er stuvet op til niveau.





## Materialevalg

En stor del af Klimaristens udtryk og karakter bunder i materialevalget.

Risten står skarpt og stilrent, og du har mulighed for at vælge materiale alt afhængig af det udtryk, du vil have i dit design i gadebilledet med den bynære natur.

Der er tre forskellige muligheder.

- 1) Galvaniseret stål
- 2) Rustfrit stål
- 3) Cortén stål





**Mere information på telefon 57 84 90 23 eller på [www.klimaristen.dk](http://www.klimaristen.dk)**

Åbent man. til tors. kl. 6.30-16.00 | Fredag kl. 6.30 - 15.00



**OLDEBJERG**

Alt til dine VA projekter

Oldebjerg AS

Tlf. +45 57849023, [info@oldebjerg.dk](mailto:info@oldebjerg.dk), [www.oldebjerg.dk](http://www.oldebjerg.dk)

Industrivej 2, 4180 Sorø

**Cobe**

Udviklet i  
samarbejde med  
Cobe A/S